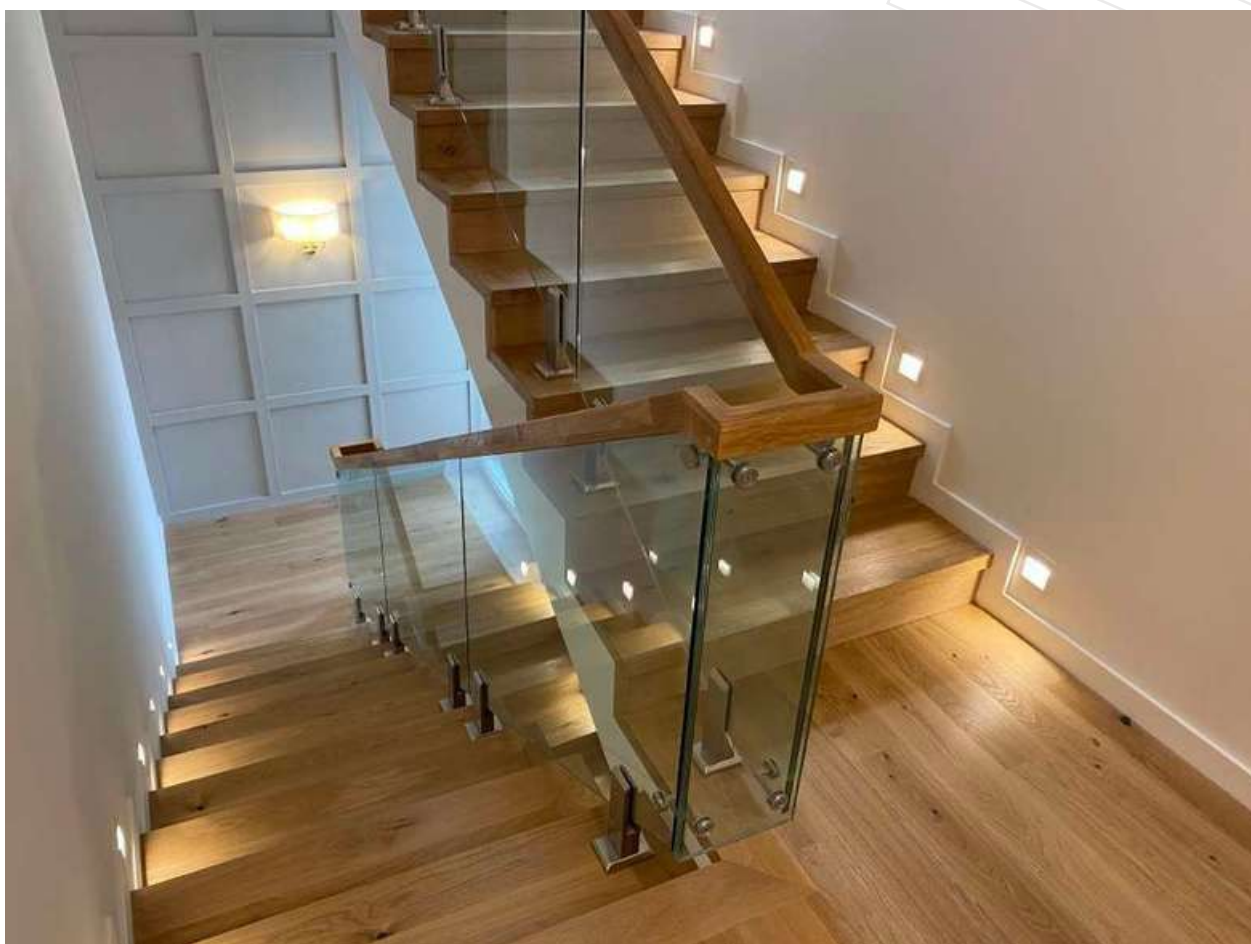




MODEL S4B

Balustrade din sticlă cu prindere în montanți din aluminiu + mână curentă din lemn / aluminiu / inox



Denumire produs - S4B - H:1000

Sticla clara 10 mm securizată

Pret/ml

330 Eur

Sticla clara 6.2.6 mm securizată & laminată

Recomandare AlcoGroup

374 Eur

Sticla clara 8.2.8 securizată & laminată

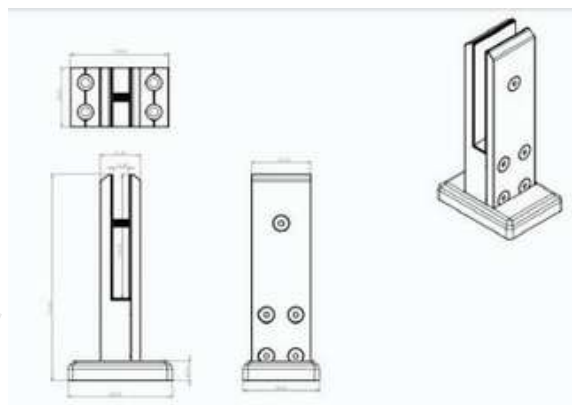
407 Eur

- Sticla clara cu 2 folii pvb transparente de 0,37 mm grosime
- +20 euro / mp dacă se dorește culoare fumurie/gri/maro
- Mana curenta aplicata se calculeaza separat (3 variante disponibile)
- Suprafața minimă facturabilă 12 metri liniari.
- Prețurile sunt valabile pentru montajul în București/Ilfov
- Preturile nu includ TVA



MODEL S4B

**Balustrade din sticlă cu prindere în montanți din inox +
mână curentă din lemn / aluminiu / inox**





MODEL S4B

Tipuri de mână curentă

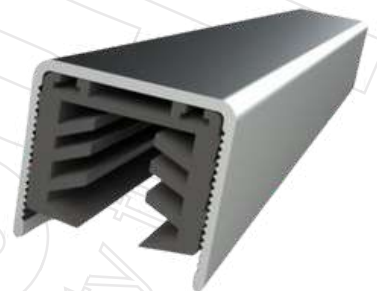


ALUMINIU

fara garnitura si piese de imbinare
22x16x2mm, L=6000mm

10 EURO / ML

Adauga MC 1



ALUMINIU

cu garnitura si piese de imbinare
28x30x2mm L=6000mm

20 EURO / ML

Adauga MC 2



LEMN

se aplica prin lipire
40x40x10mm, L=6000mm

35 EURO / ML

Adauga MC 4



ALUMINIU

cu garnitura si piese de imbinare
Ø44x37x2mm, L=6000mm

25 EURO / ML

Adauga MC 3