



MODEL S4B

Balustrade din sticlă cu prindere în montanți din aluminiu + mână curentă din lemn / aluminiu / inox



Denumire produs - S4B - H:1000

	Pret/ml
Sticla clara 10 mm securizată	345 Eur
Sticla clara 6.2.6 mm securizată & laminată	389 Eur
Sticla clara 8.2.8 securizată & laminată	422 Eur

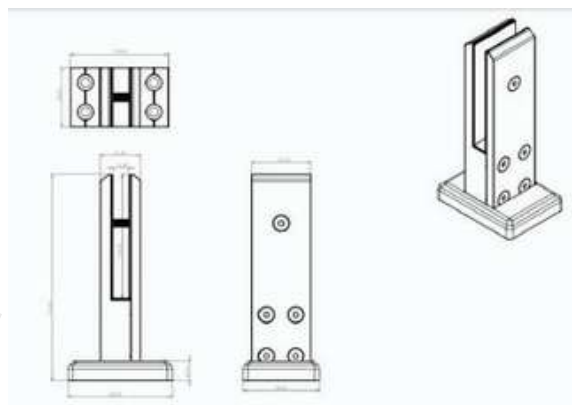
Recomandare AlcoGroup

- Sticla clara cu 2 folii pvb transparente de 0,37 mm grosime
- +20 euro / ml dacă se dorește culoare fumurie/gri/maro
- Mana curenta aplicata se calculeaza separat (4 variante disponibile)
- Suprafața minimă facturabilă 12 metri liniari.
- Prețurile sunt valabile pentru montajul în București/Ilfov
- Preturile nu includ TVA



MODEL S4B

**Balustrade din sticlă cu prindere în montanți din inox +
mână curentă din lemn / aluminiu / inox**





MODEL S4B

Tipuri de mână curentă



ALUMINIU

fara garnitura si piese de imbinare
22x16x2mm, L=6000mm

20 EURO / ML

Adauga MC 1

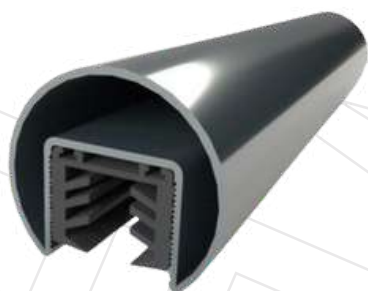


ALUMINIU

cu garnitura si piese de imbinare
28x30x2mm L=6000mm

30 EURO / ML

Adauga MC 2



ALUMINIU

cu garnitura si piese de imbinare
Ø44x37x2mm, L=6000mm

35 EURO / ML

Adauga MC 3



LEMN

se aplica prin lipire
40x40x10mm, L=6000mm

45 EURO / ML

Adauga MC 4