



# PERGOLE BIOCLIMATICE ACOPERIȘ RETRACTABIL DIN ALUMINIU

## ACCESORII:

### SENZORI:

#### ***Senzor de ploaie***

Acest senzor va ofera linistea stiind ca ploaia nu va va intrerupe niciodata seara, din moment ce lamelele se vor inchide automat.

#### ***Senzor de zapada***

Senzorul de zapada permite pergolei sa-si deschida lamelele astfel incat sa nu sufere niciun fel de daune provocate de zapada intensa

#### ***Senzor de miscare***

Cu ajutorul senzorului de miscare veti evita cheltuielile inutile ale energiei.

#### ***Motor Somfy IO***

Pergola este fabricata numai in versiunea motorizata, utilizeaza un motor de 24 V cc si este incorporat . Acest lucru garanteaza ca motorul nu va fi deteriorat de conditiile meteorologice nefavorabile. Toate cablajele sunt ascunse in profilele de aluminiu asigurand functionarea perfecta a produsului.

# Pergole pentru locuinte



# Pergole pentru restaurante



## STANDARE SI RECOMANDARI

**Ploaie** 

Pergola bioclimatica este certificata conform standardului **UNE-EN 12052-3**

**Vant** 

CONFORM STANDARDULUI CLASS 6 **UNE EN 13659:2004 +A1:2009**.

**Zapada** 

Pergola este certificata sa reziste la o incarcare de 200 – 250 kg/mp

**GARANTIE** 

Compania noastra ofera garantii in urmatoarele conditii :

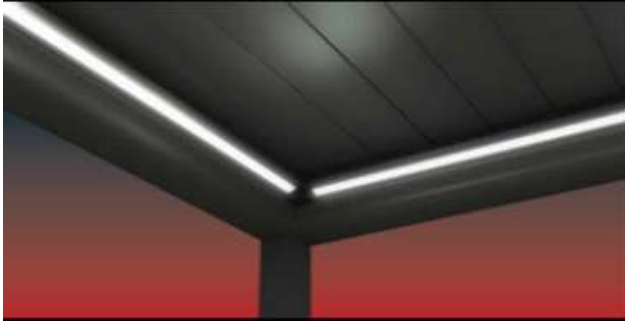
- 5 ani pentru deformarea si decolorarea aluminiului.
- 3 ani garantie pentru sistemele electrice – automatizare .
- 2 ani garantie pentru sistemele de iluminat.

# Sisteme de scurgere



**Stalpi de preluare a apelor**  
Fiecare pergola este echipata cu sistem de preluare si evacuare a apelor

## SISTEME DE ILUMINARE



## SISTEME DE INCHIDERE



# Pergole pentru gradina







## **DESIGN**

Un design modern care va invita sa utilizati spatii care pana acum erau folosite doar in primavara si vara. Pergolele bioclimatice AlcoGroup sunt destinate pentru gradinile de agrement, piscine si terase. Pergola poate fi echipata cu o gama larga si variata de echipamente pentru confortul utilizatorului, inclusiv mai multe optiuni de iluminare, sunet si confort termic...toate controlate de la aceeasi telecomanda.

## **MATERIALE**

Principalul material utilizat este aluminiul 6063 T5 care alaturi de materialele auxiliare fabricate din otel inoxidabil si materialele plastice tehnice de inalta calitate ce mentin performanta pergolei in toate cele 4 anotimpuri.

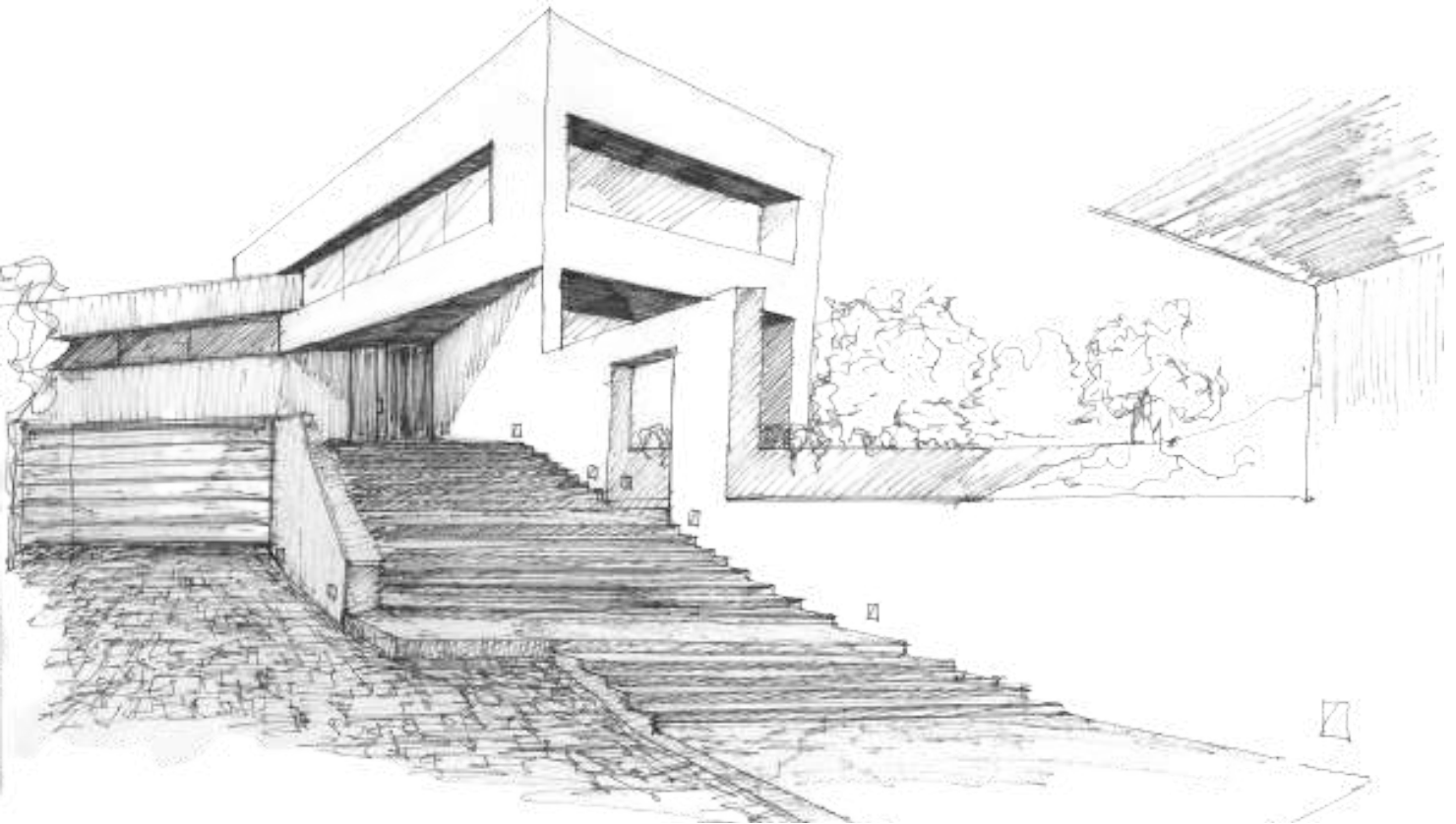
## **FINISAJE**

Procesul de productie al pergolei garanteaza ca toate suprafetele sale, chiar si piesele prelucrate sunt complet acoperite si protejate de vopseaua aplicata.

# AlcoGroup™

quality first





**Showroom: Str. Reînvierii, nr.3**  
**Sector 2, București**  
**Telefon: 0767.11.00.22 / 0748.465.439**  
**E-mail: office@alcogroup.ro**  
**Web: www.alcogroup.ro**